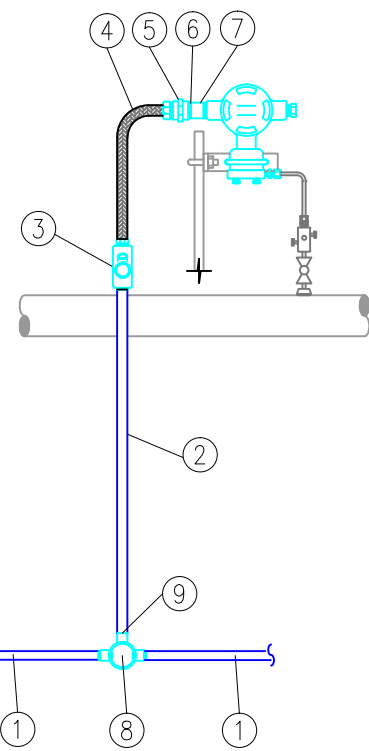


## TRANSMISOR INDICADOR DE PRESION

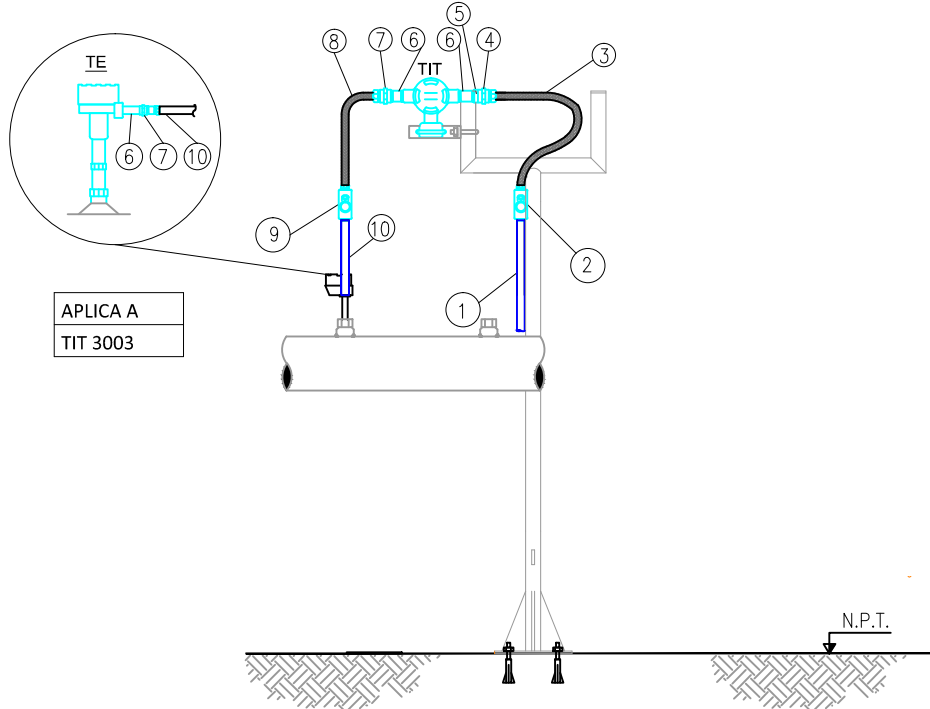
APLICA A
PIT-001A
PIT-001B
PIT-002A
PIT-002B
PIT-3003



### LISTA DE MATERIALES

ITEM	DESCRIPCION	CANT	UND
1	1" Conduit RGS SCH-40	S/N	m
2	3/4" Conduit RGS SCH-40	1.5	m
3	3/4" Sello H/V EYE-75 A.P.E. Marca APPLETON	1	Pza.
4	3/4" Flexible A.P.E. EXGJH-312 Marca APPLETON	1	Pza.
5	3/4" Unión doble UNF-75 NR A.P.E. Marca APPLETON	1	Pza.
6	Reducción tipo buje 3/4"-1/2" NPT	1	Pza.
7	1/2" Niple RGS NPT ambos lados 2"	1	Pza.
8	1" Caja redonda "T" GRT-100 Marca APPLETON	1	Pza.
9	Reducción tipo buje 1"-3/4" NPT	1	Pza.

## TRANSMISOR DE TEMPERATURA



APLICA A
TIT 3003

### LISTA DE MATERIALES

ITEM	DESCRIPCION	CANT	MATERIAL
1	1" Conduit RGS SCH-40	9	m
2	3/4" Sello H/V EYF-75 A.P.E. Marca APPLETON	1	m
3	3/4" Flexible A.P.E. EXGJH-312 Marca APPLETON	1	Pza.
4	3/4" Unión doble VNF-75 NR A.P.E. Marca APPLETON	2	Pza.
5	Reducción tipo buje 3/4"-1/2" NPT	2	Pza.
6	1/2" Niple RGS NPT ambos lados 2"	2	Pza.
7	1/2" Unión doble UNF-50 NR A.P.E. Marca APPLETON	2	Pza.
8	1/2" Flexible A.P.E. EXGJH-312 Marca APPLETON	1	Pza.
9	1/2" Sello H/V EYE-50 A.P.E. Marca APPLETON	1	Pza.
10	1/2" Conduit RGS SCH-40	1	m

### NOTAS GENERALES



Dirección  
Nº de Teléfonos  
Nº de Fax  
Casilla de correo  
Dirección Web  
Correo electrónico

### DOCUMENTOS DE REFERENCIAS

- SIP-1802-E23-DI-LI-002 Lista de instrumentos - Adecuación Puesto Medición (Hora Qhora).
- CH-E23-EL-00-05 -01 de 05 Plano Key Plan Canalización Eléct / Instrum. Pte Medición - Adecuación Puentes de Medición Qhora Qhora.
- CH-E23-IC-00-11-02 de 04 Típico de Montaje Mecánico de Instrumentos AT, PDI Y PCV - Adecuación Puentes de Medición Qhora Qhora
- CH-E23-IC-00-11-03 de 04 Típico de Montaje Mecánico de Instrumentos otros - Adecuación Puentes de Medición Qhora Qhora.
- CH-E23-IC-00-11-04 de 04 Soportes para Instrumentos y Conduit - Adecuación Puentes de Medición Qhora Qhora.
- SIP-1802-E23-DE-LI-001=A Lista de Material Eléctrico/Instrumentación

### SIMBOLOGÍA Y NOMENCLATURA

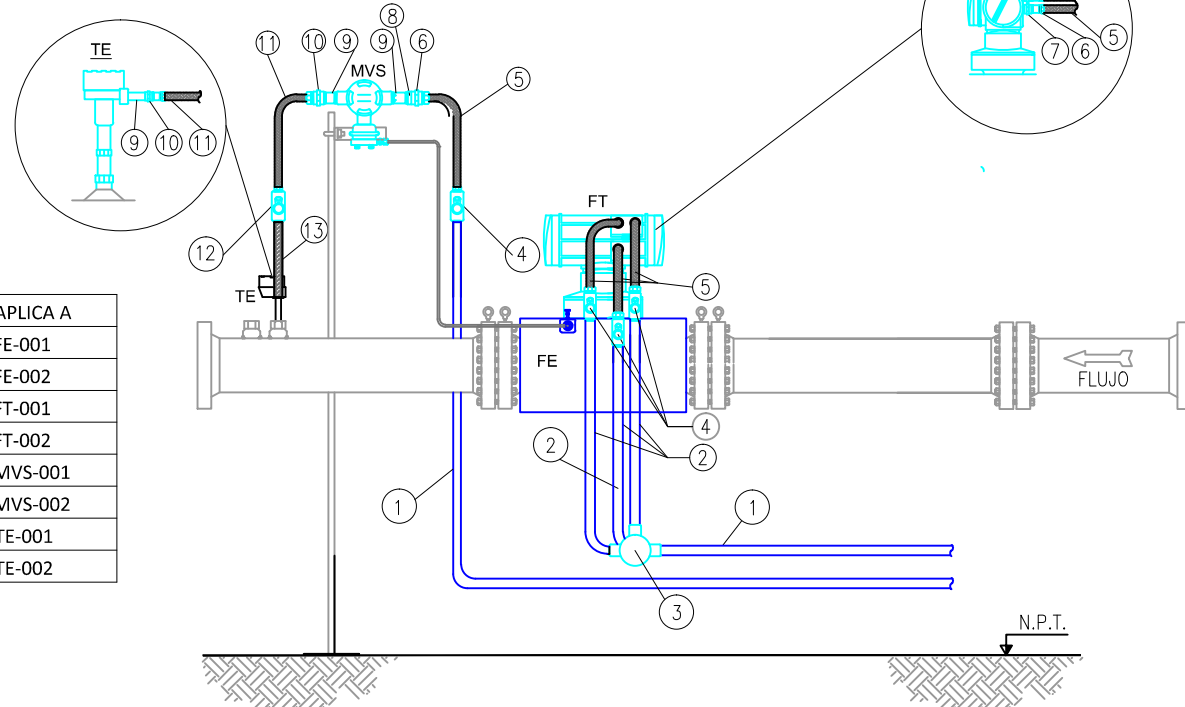
NPT = Nivel de Piso Terminado

### YPF B TRANSPORTE S.A.

GERENTE DE PROY.: Edgarr Navas
REVISOR 1: Marvin Guerrero
REVISOR 2: Enrique García
REVISOR 3: Marcelo Canavire
CONTRATISTA
GERENTE DE PROY.: Daniel Balderrama
REVISOR 1: Waldo Warze
REVISOR 2: Jose Luis Carrasco
REVISOR 3: Carlos Paz

16-Oct-18	L. Arana	C. Paz	J. L. C.	W. Warze	0	Diseño Para Construcción		SIPBOL SRL
FECHA	DIBUJO	Calidad	Técnico	REVISOR	APROBO	REV.N°	DESCRIPCION	EMPRESA
 <b>YPFB</b> <i>Transporte S.A.</i>						Ubicación: Estación Qhora Qhora (Chuquisaca)		
						Etapas: Diseño Para Construcción		Código: CH-E23-IC-00-11-01 de 04
Proyecto:						Traslado de Unidad de Compresión de Entre Rios a Qhora Qhora		
Título del Plano:						Formato:		
Típico de Montaje Eléctrico de Instrumentos Puentes de Medición y Regulación Qhora Qhora						A2 : 420 mm x 594 mm		

## MEDIDOR DE FLUJO



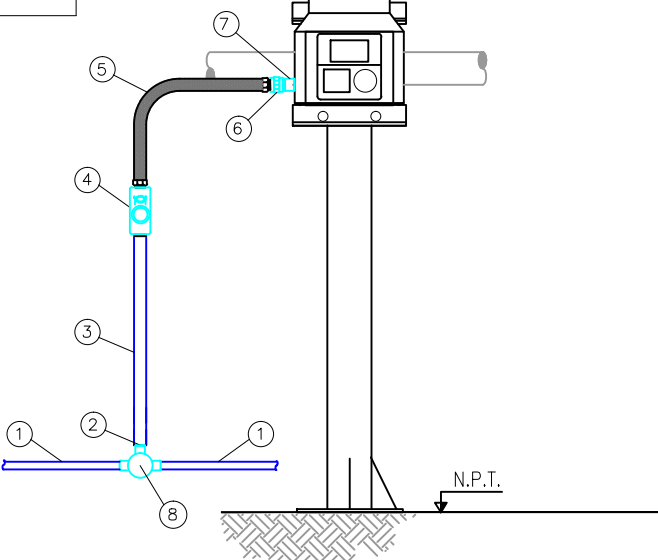
APLICA A
FE-001
FE-002
FT-001
FT-002
MVS-001
MVS-002
TE-001
TE-002

### LISTA DE MATERIALES

ITEM	DESCRIPCION	CANT	MATERIAL
1	1" Conduit RGS SCH-40	9	m
2	3/4" Conduit RGS SCH-40	15	m
3	1" Caja redonda "T" GRT-100 Marca APPLETON	1	Pza.
4	3/4" Sello H/V EYF-75 A.P.E. Marca APPLETON	4	Pza.
5	3/4" Flexible A.P.E. EXGJH-312 Marca APPLETON	4	Pza.
6	3/4" Unión doble VNF-75 NR A.P.E. Marca APPLETON	4	Pza.
7	3/4" Niple RGS NPT ambos lados 2" Marca APPLETON	5	Pza.
8	Reducción tipo buje 3/4"-1/2" NPT	4	Pza.
9	1/2" Niple RGS NPT ambos lados 2"	2	Pza.
10	1/2" Unión doble UNF-50 NR A.P.E. Marca APPLETON	2	Pza.
11	1/2" Flexible A.P.E. EXGJH-312 Marca APPLETON	1	Pza.
12	1/2" Sello H/V EYE-50 A.P.E. Marca APPLETON	1	Pza.
13	1/2" Conduit RGS SCH-40	1	m

## CROMATÓGRAFO

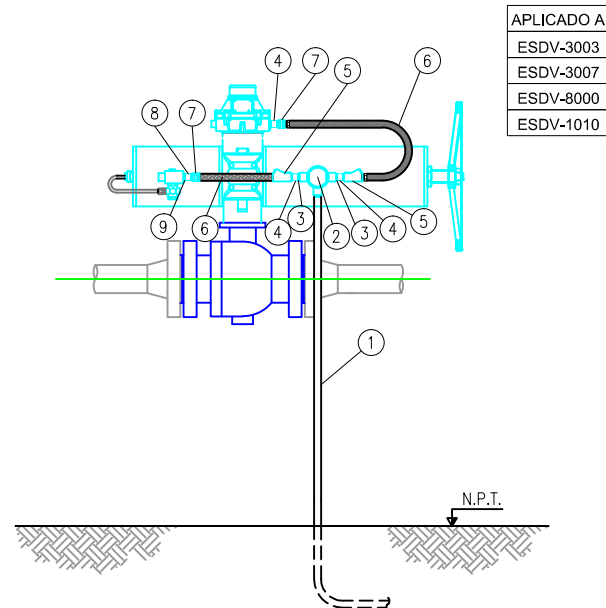
APLICA A
AT-001



### LISTA DE MATERIALES DE INSTRUMENTACIÓN

ITEM	DESCRIPCION	CANT	UNIDAD
1	Ø 1" Conduit RGS SCH-40	S/N	m
2	Reducción tipo buje 1"-3/4" NPT	2	Pza.
3	3/4" Conduit RGS SCH-40	S/N	m
4	3/4" Sello H/V EYE-75 APE (APPLETON)	1	Pza.
5	3/4" Flexible A.P.E. EXGJA-312 (APPLETON)	1	Pza.
6	3/4" Unión doble UNF-75 NR A.P.E. (APPLETON)	1	Pza.
7	3/4" Niple RGS NPT AMBOS LADOS	1	Pza.
8	1" Caja redonda "T" GRT-100 Marca APPLETON	1	Pza.

## VALVULA ESDV

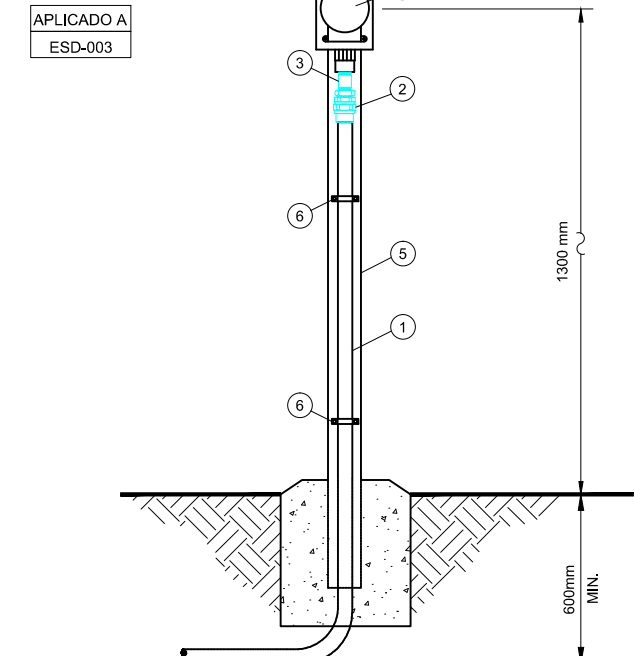


APLICADO A
ESDV-3003
ESDV-3007
ESDV-8000
ESDV-1010

### LISTA DE MATERIALES

ITEM	DESCRIPCION	CANT	UNIDAD
1	Ø 1" Conduit RGS SCH-40	S/N	m
2	Ø 1" Caja redonda tipo "T" GRT 100 Marca: Appleton	1	Pza.
3	Reducción tipo buje 1" NPTM x 3/4" NPTH	2	Pzas.
4	3/4" Niple RGS NPT ambos lados largo 2"	3	Pzas.
5	3/4" Sello H/V EYF-75 A.P.E. Marca: Appleton	2	Pzas.
6	3/4" Flexible A.P.E. EXGJH-212 Marca: Appleton	2	Pzas.
7	3/4" Unión doble UNF 75 NR Marca: Appleton	2	Pzas.
8	Reducción tipo buje 3/4" NPTM x 1/2" NPTH	1	Pza.
9	1/2" Niple RGS NPT largo 2"	1	Pza.

## BOTONERA PARO DE EMERGENCIA



APLICADO A
ESD-003

### LISTA DE MATERIALES

ITEM	DESCRIPCION	CANT	UNIDAD
1	Ø 3/4" Conduit RGS SCH-40	S/N	m
2	3/4" Unión doble A.P.E. RGS Ø3/4" NPT	1	Pza.
3	3/4" Niple RGS NPT largo 2"	1	Pza.
4	Plancha de acero 6"x10"x3/16"	1	Pza.
5	Soporte para instrumento 2"	1	Pza.
6	Abrazadera U-bolt 3/4"	2	Pzas.
7	Botonera paro de emergencia Modelo EFDB175-UM1 Marca: Appleton	1	Pza.